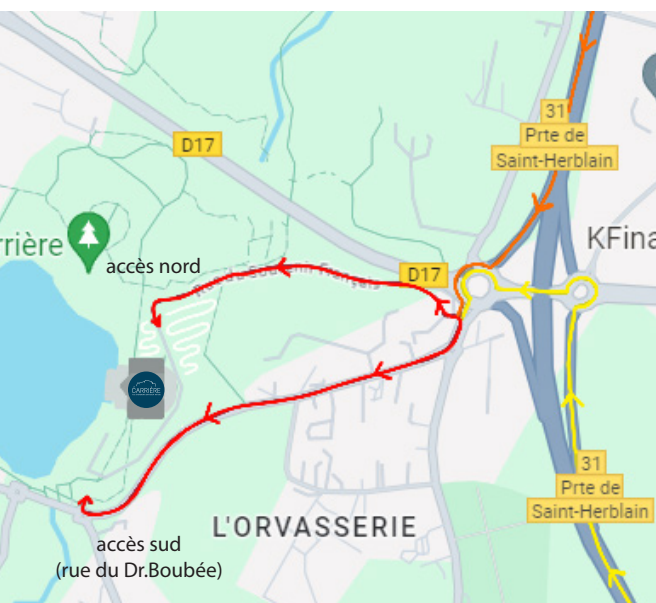


ÉVÉNEMENTS

La Carrière est composée de 4 espaces :

- **La Grande Halle** : Salle de 960 m² (conférences, dîners, spectacles, salons...)
- **La Verrière** : Hall d'accueil de 216 m² (bar, buffet, éménagement, vestiaire, afterwork)
- **Le Carreau** : Espace de 190 m² (séminaires, réunions, ateliers, sous-commissions)
- **Le Rocher** : Salle de 130 m² (ateliers, sous-commissions, espace cocktail)

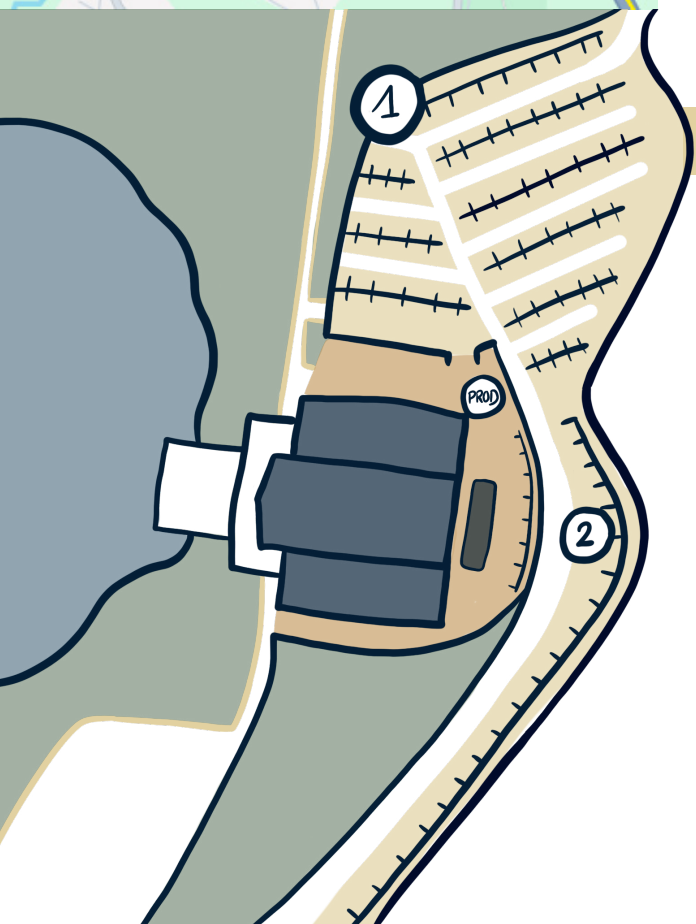


ACCÈS

2 Bis Rue du Souvenir Français
44800 Saint-Herblain

Périphérique : Sortie 31
Porte de Saint Herblain

Coordonnées GPS :
Latitude : 47.2176
Longitude : -1.6484
Altitude : 43 mètres



PARKING

PUBLIC

Parking 1 : 350 places

Parking 2 : 100 places
Accès rue du Dr.Boubée
Côté Guinguette Les Nantais

ORGANISATION

Zone de stationnement non clôturée

ATTENTION :
Ne pas se garer à moins de 4 mètres du bâtiment
(voie engin – pompier)

4 ESPACES MODULABLES

LA GRANDE HALLE



SUPERFICIE
960m²
CAPACITÉ*
800 : assis
1800 : debout
600 : à table

LA VERRIÈRE



SUPERFICIE
216m²
CAPACITÉ*
130 : assis
200 : debout
100 : à table

LE CARREAU



SUPERFICIE
190m²
CAPACITÉ*
180 : assis
200 : debout
120 : à table

LE ROCHER



SUPERFICIE
130m²
* divisible en 2 salles de 65m² par rideau noir
CAPACITÉ*
120 : assis
150 : debout
80 : à table

*capacité ajustable selon la disposition de la salle et de la scène



LA SCÈNE

Scène modulable de type « STACCO »

- Scène standard : 160 m² 16,80m X 9,60m
- Surface maximale : 180 m² 18,30m X 10,90m.
- Hauteur variable entre 1.30m et 1.50m.
- La charge admissible sur un module de 2.44m X 2.44m est de 600kg/m²
- Jupe de scène noire ignifugée de classe M1
- 2 escaliers d'accès d'une largeur de 1m
- Garde-corps cour, jardin et lointain

Espace scénique

- Accès au dépôt matériel (surface 100 m²), lointain cour.
Porte d'accès : Hauteur 3,45m. Largeur 2,60m.
- 3 ponts T500 sur 3 moteurs 500 KG. La répartition des charges accrochées est à faire valider par le directeur technique de La Carrière.
- Hauteur sous résille 8.37m
- Hauteur maximum sous triangulation 5,70m (scène à 1.30 m)
- Rideaux noirs avant scène et fond de scène ouverture à la grecque, hauteur 8m.
- Frises et pendrillons noirs (fixes)
- Passerelle roulante en salle.
- 2 passerelles latérales sur la longueur de la salle, hauteur plancher 6,15m.
- Réglage des projecteurs avec nacelle, 1A ou 3B.

Tous les matériaux des décors doivent répondre aux normes de sécurité classés au feu M1

ÉQUIPEMENTS TECHNIQUES

MATÉRIEL SON

- 2 enceintes Nexo PS8
- 4 enceintes Nexo PS10
- 2 enceintes face Nexo PS15R2
- 2 pieds d'enceinte manivelle
- 2 amplis Nexo Nxamp 4X2 MK2
- 2 Sub Nexo LS 600
- 1 console numérique Yamaha O1Vi
- 1 console numérique SQ5 Allen & Heath
- Sonorisation Public Adress dans toutes les salles
- DI : 4X BBS AR 133

Micros

H.F :

- 5 x XSW 2 835 A Sennheiser (main)
- 1 x W300 Sennheiser (main)
- 1 x DPA (serre tête)

FILAIRE :

- 1 SM58 / 1 PG48

ÉCLAIRAGE

- 1 console MQ100 Chamsys
- 1 console Colorsource ETC 20 AV
- 3 Rack gradateurs RVE 12x3kw.
- 1 Rack gradateurs Digitour Juliat 3x5kw.
- 78 voies gradateurs x 3kw + 3x5kw.
- 6 Alpha Wash 700 Clay Paky
- 6 Viper – Performance Martin
- 6 WildSun 500 Ayrton
- 10 Sunstrips Showtec
- 14 PAR sur batterie Chauvet
- 8 projecteurs PC Juliat 2kw (lentille claire)
- 30 projecteurs PC Juliat 1kw (lentille claire)
- 30 PAR 64 + 4 barres de 6 PAR 64.
- 10 cycliodes 1kw.
- 4 découpes 714 SX Juliat 15/38° 2kw.
- 4 découpes 614 SX Juliat 15/38° 1kw.
- 2 découpes 613 SX Juliat
- 6 Blinder 2 lampes

ÉQUIPEMENT VIDÉO

- 1 VP PANASONIC – Laser DLP 12 000 lm (Grande Halle)
- 2 VP PANASONIC PT-LW3353100 lm (1 VP fixe en Carreau + 1 VP mobile)
- 1 écran fixe (Polichinelle) dans la Grande Halle L :8m H : 7m
- 1 écran fixe dans la salle du Carreau L:3m H:2m
- 1 mélangeur ROLAND V8-HD
- 1 écran retour 32 pouces

PUISSANCE ÉLECTRIQUE

Sur chacune des deux passerelles latérales :

- 4 x 32A Tri + N + T hypra
- 2 x 63A Tri + N + T hypra
- 1 x 125A Tri + N + T hypra

Pour le son, alimentation à cour de la scène :

- 1 x 63A Tri + N + T hypra
-

Pour La lumière, alimentation à jardin de la scène :

- 1x 400A cosse SIMEL - T N P1 P2 P3

Extérieur bâtiment :

- 2 points 125A Tri + N + T hypra – Lumière (1 devant et 1 derrière le bâtiment)
- 2 points 32A Tri + N + T hypra – Son (1 devant et 1 derrière le bâtiment)



Réseaux :

- WI-FI All-Access public ADSL et fibre 10GO
- Possibilité de privatisation du réseau internet + de rediriger vers le site internet de votre choix

Loges :

- 2 loges (2 x 6 personnes) avec frigos, miroirs et douches.

Office traiteur :

- Cuisson électrique 4 plaques
- Four chaleur tournante et vapeur 250°
- 4 plans de travail inox
- Chambre froide 2 portes + échelles
- 1 frigo négatif 1 porte
- 1 frigo positif 3 portes.
- 4 prises pour étuve 16 A
- 4 prises 20A (en triphasé)
- Salle de plonge :
 - 1 lavage capot et 1 lavage frontal
- Vestiaire personnel : sanitaire avec douche
- 2 PC 16A extérieur
- Accès pour véhicules poids lourds jusqu'au dépôt matériel

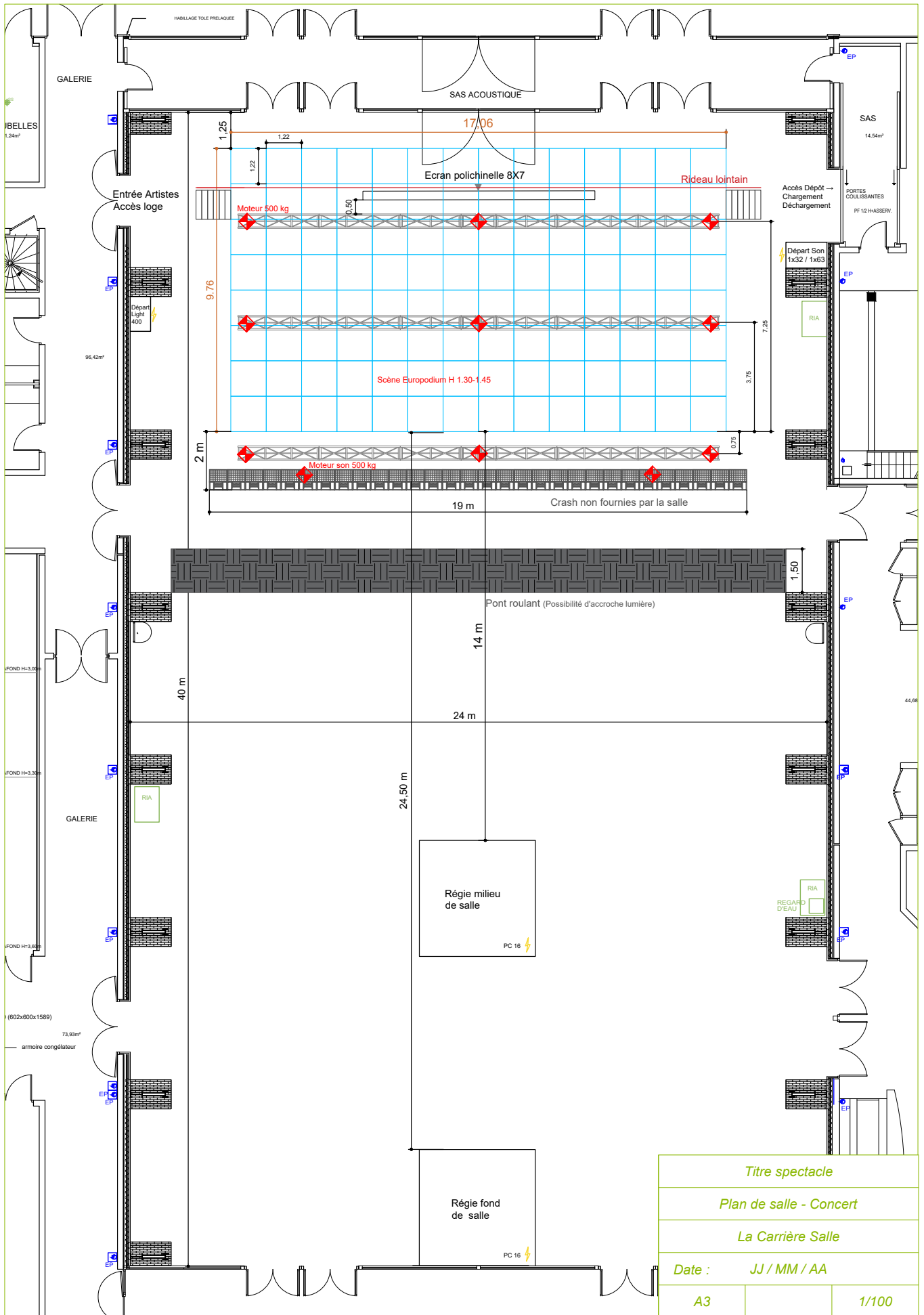
CONTACTS

Téléphone : 02.40.76.01.11

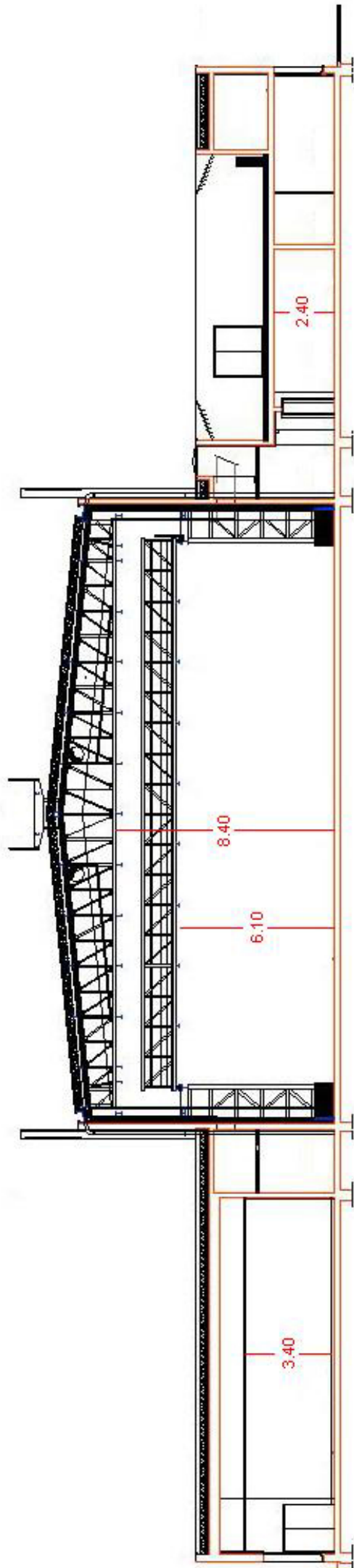
Directeur Général : Antoine LENEVEU
antoine.leneveu@lacarriere-events.com
06 58 84 54 38

Directeur Technique : Cédric TOUCHARD
cedric.touchard@lacarriere-events.com
07 61 32 38 58

Chargée de production : Bertille PALLAC
bertille.pallac@lacarriere-events.com
06 22 00 04 54



Titre spectacle		
Plan de salle - Concert		
La Carrière Salle		
Date : JJ / MM / AA		
A3		1/100



COUPE B