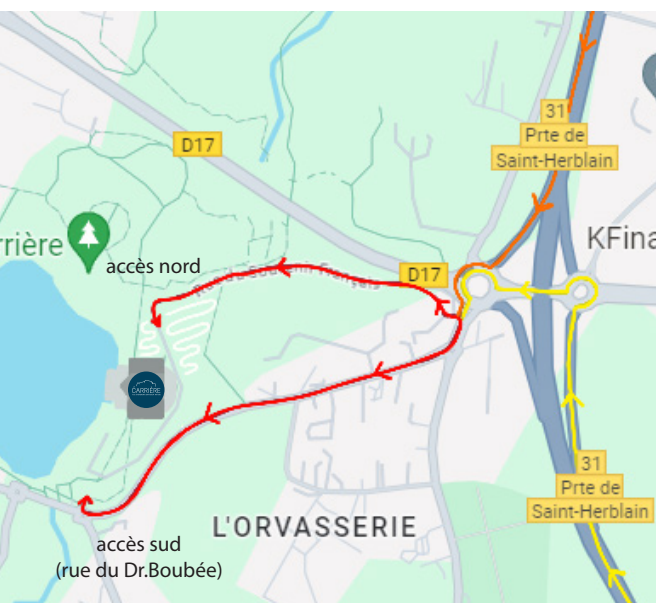


# CONCERT

La Carrière est composée de 4 espaces :

- **La Grande Halle** : Salle concert de 1800 places debout, 920 m<sup>2</sup>
- **La Verrière** : Hall d'accueil et bar de 216 m<sup>2</sup>
- **Le Carreau** : Espace catering de 190 m<sup>2</sup> et 150 places assises en table
- **Le Rocher** : Possible loge collective et espace production de 130 m<sup>2</sup>

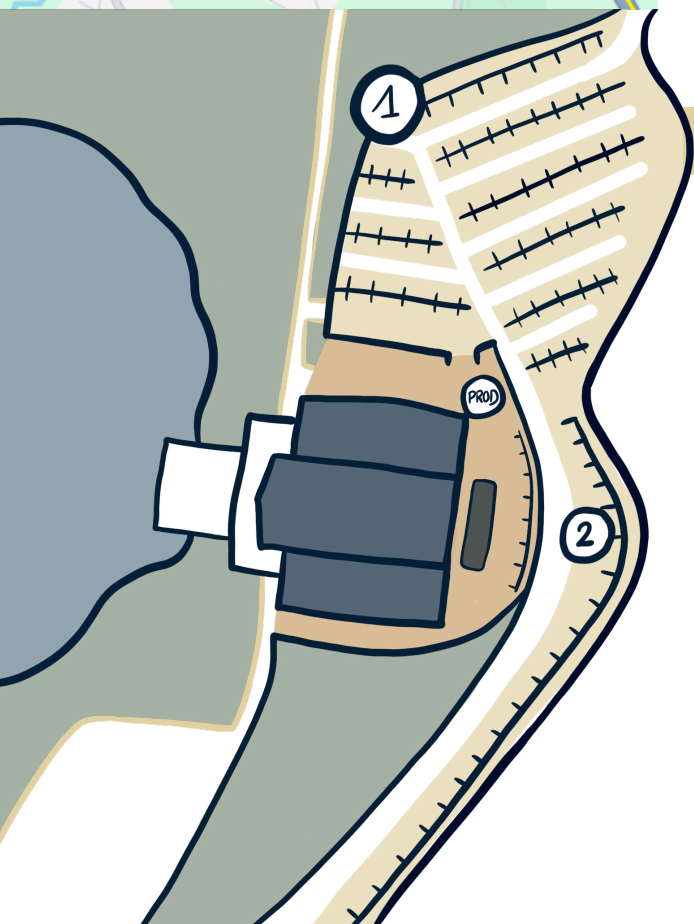


## ACCÈS

2 Bis Rue du Souvenir Français  
44800 Saint-Herblain

Périphérique : Sortie 31  
Porte de Saint Herblain

Coordonnées GPS :  
Latitude : 47.2176  
Longitude : -1.6484  
Altitude : 43 mètres



## PARKING

PUBLIC

Parking 1 : 350 places

Parking 2 : 100 places  
Accès rue du Dr.Boubée  
Côté Guinguette Les Nantais

PRODUCTION

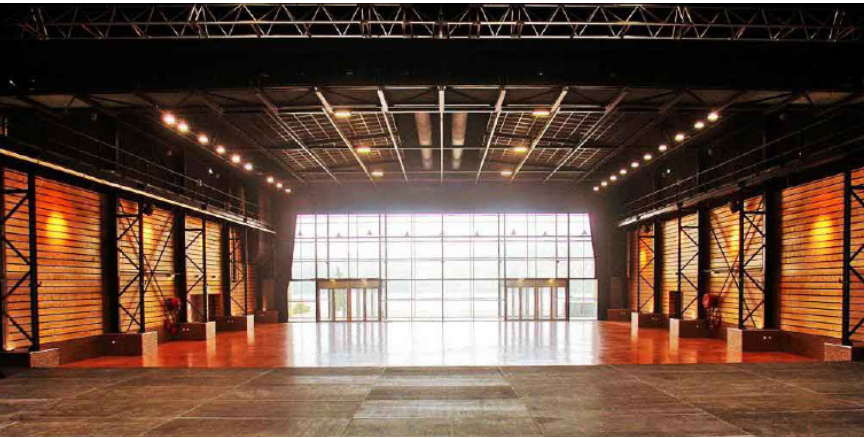
Zone de stationnement non clôturée  
Possibilité de stationnement : 1 Tour bus + Trailer

ATTENTION :  
Ne pas se garer à moins de 4 mètres du bâtiment  
(voie engin – pompier)

# LA SALLE DE CONCERT

## SALLE DE CONCERT - GRANDE HALLE

Avec hall d'accueil, bars et loges



Superficie : 960 m<sup>2</sup>

Jauge :

Placement debout = 1800 personnes

Parterre de chaises complet =

800 personnes

## LA SCÈNE

### Scène modulable de type « STACCO »

- Scène standard : 160 m<sup>2</sup> 16,80m X 9,60m
- Surface maximale : 180 m<sup>2</sup> 18,30m X 10,90m.
- Hauteur variable entre 1.30m et 1.50m.
- La charge admissible sur un module de 2.44m X 2.44m est de 600kg/m<sup>2</sup>
- Jupe de scène noire ignifugée de classe M1
- 2 escaliers d'accès d'une largeur de 1m
- Garde-corps cour, jardin et lointain

### Espace scénique

- Accès au dépôt matériel (surface 100 m<sup>2</sup>), lointain cour.  
Porte d'accès : Hauteur 3,45m. Largeur 2,60m.
- 3 ponts T500 sur 3 moteurs 500 KG. La répartition des charges accrochées est à faire valider par le directeur technique de La Carrière.
- Hauteur sous résille 8.37m
- Hauteur maximum sous triangulation 5,70m (scène à 1.30 m)
- Rideaux noirs avant scène et fond de scène ouverture à la grecque, hauteur 8m.
- Frises et pendrillons noirs (fixes)
- Passerelle roulante en salle.
- 2 passerelles latérales sur la longueur de la salle, hauteur plancher 6,15m.
- Réglage des projecteurs avec nacelle, 1A ou 3B.
- Tous les matériaux des décors doivent répondre aux normes de sécurité classés au feu M1
- 19 crash barrière \*fourni par notre prestataire

# ÉQUIPEMENTS TECHNIQUES

## MATÉRIEL SON

\*fourni par notre prestataire

### Régie façade

- 1 SOUNDCRAFT - STAGE RACK VI600 - 64 in, 32 out
- 1 SOUNDCRAFT - VI1 - console numerique 32 in, 32 out 1x Carte madi optique sc/sc
- 1 SOUNDCRAFT/STUDER - RS2426 - Carte MADi multi mode optique sc
- 1 FIBRE - BOITIER FIBERFOX - MM - Fibre Optique Multi Mode HMA vers SC
- 1 FIBRE - FIBERFOX DUAL - MM - 150 - 2x Fibre Optique Multi Mode Dual SmartBeam HMA en touret 150m

### Diffusion façade

- 6 L-ACOUSTICS - KS28 - Enceinte de grave Dual 18"
- 18 L-ACOUSTICS - KARA II - Enceinte 2 voies WST - Dual 8" - Active
- 2 L-ACOUSTICS - Kit Kara BUMP Pour un Cluster
  - 2 L-ACOUSTICS - M-BAR - pour Systeme Kara
  - 2 L-ACOUSTICS - M-BUMP - pour Systeme Kara
  - 4 MANILLE LYRE 3T1/4
  - 2 Elingue de Levage Gaine d:10mm 1T Longueur =0,5m
- 2 SIGMA - PROSIGHT 2 - Inclinomètre Digital & Laser (volant)
- 1 SIGMA - PROSIGHT 2 - Telecommande pour Inclinomètre Laser
- 2 L-ACOUSTICS | LA-RAK-II | Rack d'amplification de 3 LA12X
  - 6 L-ACOUSTICS - LA12X - Amplificateur numerique processe
- 4 K&M - Speaker Stand - Pied Enceinte alu, charge maxi 30 Kg.
- 1 L-ACOUSTICS - LA12X - Amplificateur numerique processe
- 2 Elingue de Levage Gaine d:10mm 1T Longueur =0,5m
- 6 MANILLE LYRE 3T1/4

### Diffusion 1er rang

- 4 L ACOUSTICS - X12 - Enceinte coaxiale 12»
- 4 L ACOUSTICS - X8 - Enceinte coaxiale passive 2 voies

### Rack control

- 1 DriveRack S - L-Acoustics
  - 1 L-ACOUSTICS - P1 - Processeur Audionumerique et Interface Micro/Ligne AES/ EBU et AVB
  - 1 L-ACOUSTICS - LS10 - Switch AVB 10 ports
  - 1 A PPLE - M ACB O O K PRO 15" 2,66 G H z i7 - M émoire 8 G o 1067 M H z DD R3
  - Carte graphique intel hd graphics 288 Mo
  - 1 BEHRINGER - ECM8000 - Micro de Mesure Statique Omni
- 1 MULTI - KIT multi FOH 100 m - Multi Facade 1 VDM121/4 RJB/1 32A M
  - 1 VEAM12 - MV12100 - Multipaire VDM 12 paires 100m masses separees
  - 4 RJ45 ETHERCON | RJETH100 | Câble réseau 100 m - Cat5e
  - 1 P1732M - 100- Prolongateur 32A Mono 3G6mm<sup>2</sup> P17>P17 100m
  - 1 SIGMA Flight Case - Grande malle de câble grise - 45" STD - 22U - 1/4

## Multipaires

- 2 PYLE32 - EPF32M - Eclate Pyle femelle 32 paires / XLR male
- 2 PYLE32 - MP3209 - Multipaire Pyle 32 paires 9 m
- 1 PYLE32 - BP32/3 - Boitier Pyle 32 In > 3 Out c/w 4 Lemo 8 paires

## Alimentation

- 1 AR63 - SEC63- FLY -Armoire 63A T> 1xP17 63M+3xP17 32T+6xP17 32M+2xP17 16T
- 2 BO32M C - BARQUETTE - Boitier 32A M > 1xP17 32M + 3x2PC16

## Régie retour

- 1 SOUNDRAFT - VI1 - console numerique 32 in, 32 out 1x Carte madi optique sc/sc

## Diffusion retour

- 2 NEXO - NXAMP 4X4 MK1 - controller amplifie 4 x 4000w
- 8 NEXO - P15 - Enceinte 2 voies Active/Passive - LF 15» HF 3»
- 1 FLIGHT CASE - NEXO - NXAMP x 2 (14U)

## Microphones

- 10 Kit Microphones Silver
- 5 K&M - 25960 - Petit pied de micro Noir embase ronde + perche
- 5 K&M - 210/9 - Grand pied de micro noir + perche

# ÉCLAIRAGE

## Projecteurs et asservies

- 10 ROBE - ROBIN VIVA CMY - 350W - 9° > 40°
- 10 MARTIN - MAC AURA - LED RGBW 19 x10w - 11° > 58°
- 8 MARTIN - RUSH PAR 2 RGBW ZOOM - Par LED 12x10w - 10° > 60°
- 4 Blinder 2 Lampes 2x650w DWE FL 1300w Noir

## Commandes et distribution

- 1 MA LIGHTING - GrandMa 2 Light - 4096p
- 1 MA LIGHTING - Node 4 Port pour MA OnPC
- 2 OXO - BBOX 6 - Splitter In 3-5b / Out 6 x 3-5b
- 1 AR125 - AU24/2 - FLY - Armoire 125A T > 2\*4 Socapex + 24xPC16 30mA
- 1 Kit Câblage
- 1 P17125T - 10 - Prolongateur 125A Tetra 5G25mm<sup>2</sup> P17>P17 10m

## Spares

- 1 ROBE - ROBIN VIVA CMY - 350W - 9° > 40°
- 1 MARTIN - MAC AURA - LED RGBW 19 x10w - 11° > 58°
- 1 MARTIN - RUSH PAR 2 RGBW ZOOM - Par LED 12x10w - 10° > 60°

## Machine à brouillard

- 1 MDG - Atmosphere ATMe / CO2 - Generateur de Brume DMX
- 1 CO2 Pour MDG - Dioxyde de Carbone M14 - REF : I5100M14R0A001

# ÉQUIPEMENT VIDÉO

- 1 VP PANASONIC – Laser DLP 12 000 lm
- 1 écran fixe (Polichinelle) dans la Grande Halle L : 8 H : 7m

# RESSOURCES

\*fourni par notre prestataire

## SON

### Préparation

- 2 prépa son
- 2 prépa lumière

### Show

- 1 heure conduite PL (porteur 30m<sup>3</sup>)
- 1 technicien son retour
- 1 technicien système

## LUMIÈRE

- 1 pupitre
  - 1 technicien lumière bloqueur
- + Roads (en option)

# PUISSANCE ÉLECTRIQUE

Sur chacune des deux passerelles latérales :

- 4 x 32A Tri + N + T hypra
- 2 x 63A Tri + N + T hypra
- 1 x 125A Tri + N + T hypra

Pour le son, alimentation à cour de la scène :

- 1 x 63A Tri + N + T hypra
- Pour La lumière, alimentation à jardin de la scène :
- 1x 400A cosse SIMEL - T N P1 P2 P3

Extérieur bâtiment :

- 2 points 125A Tri + N + T hypra – Lumière (1 devant et 1 derrière le bâtiment)
- 2 points 32A Tri + N + T hypra – Son (1 devant et 1 derrière le bâtiment)





(cf. photo)\*



## LOGES

Loges :

- 2 loges (2 x 6 personnes) avec frigos, miroirs et douches.
- Possibilité de loge collective en salle rocher (cf. photo)\*

Office traiteur :

- Cuisson électrique 4 plaques
- Four chaleur tournante et vapeur 250°
- 4 plans de travail inox
- Chambre froide 2 portes + échelles
- 1 frigo négatif 1 porte
- 1 frigo positif 3 portes.
- 4 prises pour étuve 16 A
- 4 prises 20A (en triphasé)
- Salle de plonge :
  - 1 lavage capot et 1 lavage frontal
- Vestiaire personnel : sanitaire avec douche
- 2 PC 16A extérieur
- Accès pour véhicules poids lourds jusqu'au dépôt matériel

## CONTACTS

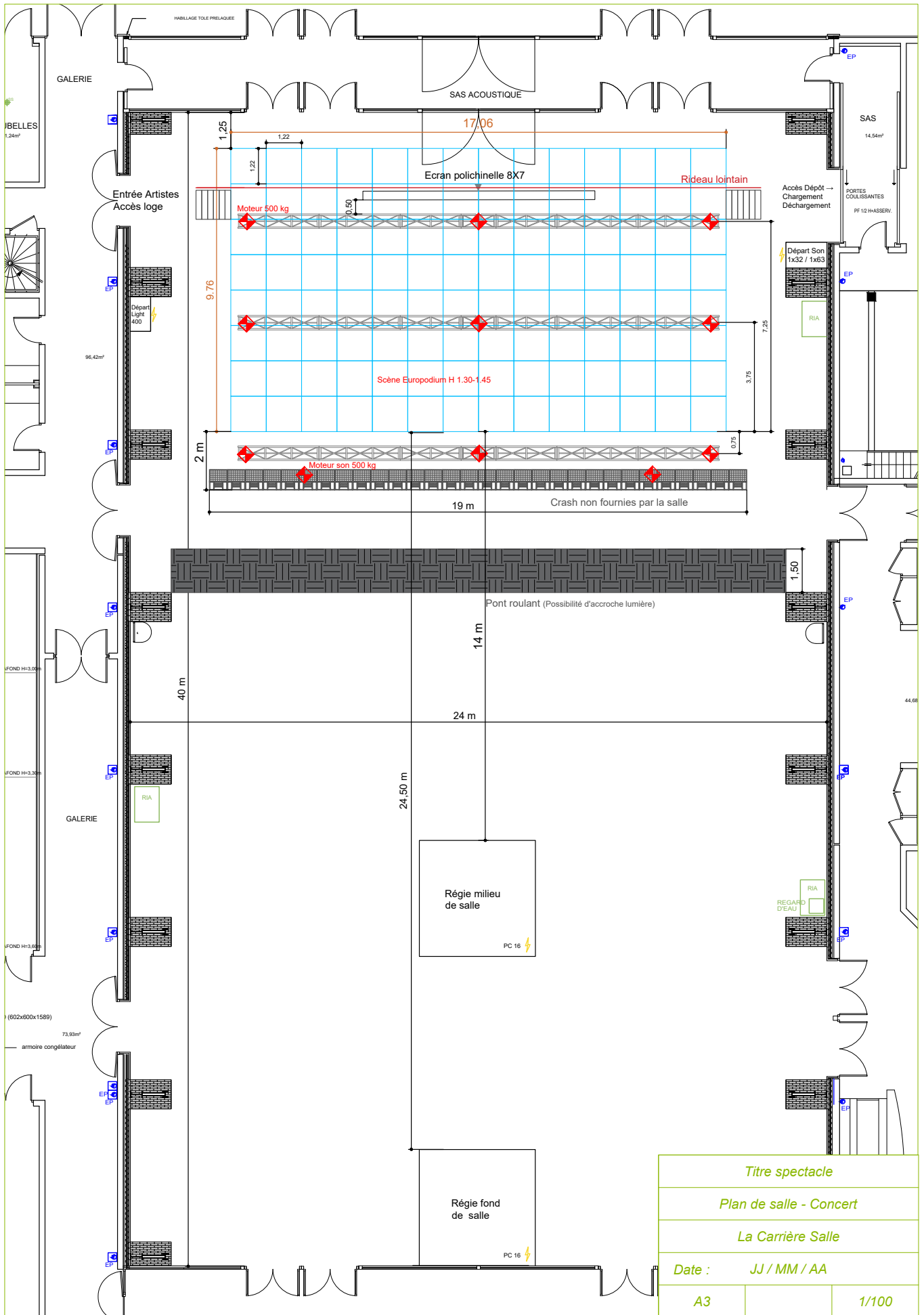
2 bis rue du Souvenir Français  
44800 Saint-Herblain

Téléphone : 02.40.76.01.11

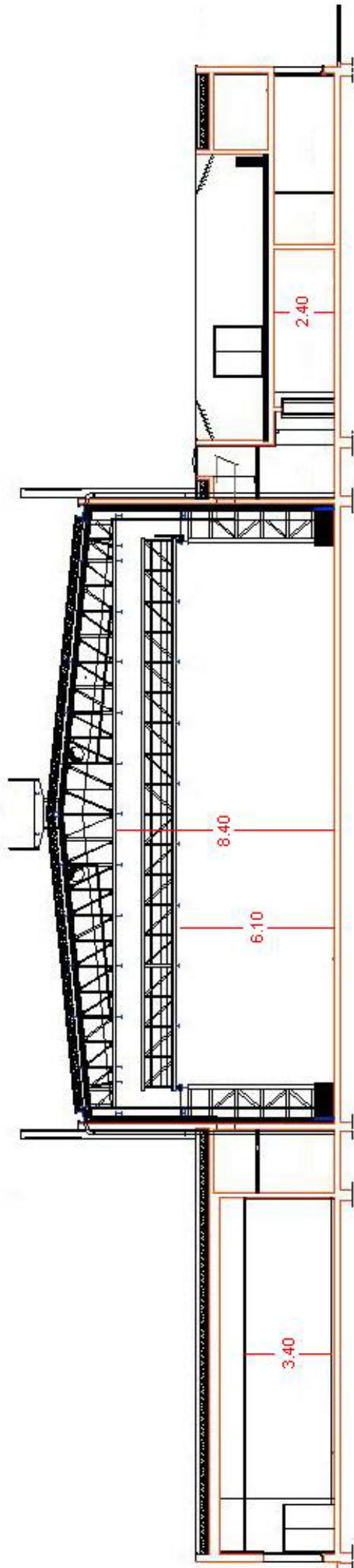
Directeur Général : M. Antoine LENEVEU  
antoine.leneveu@lacarriere-events.com

Directeur Technique : M. Cédric TOUCHARD  
cedric.touchard@lacarriere-events.com

<https://lacarriere-events.com/>



Titre spectacle		
Plan de salle - Concert		
La Carrière Salle		
Date : JJ / MM / AA		
A3		1/100



COUPE B