

# ÉVÉNEMENTS

La Carrière est composée de 4 espaces :

- **La Grande Halle** : Salle de **960 m<sup>2</sup>** (conférences, dîners, spectacles, salons...)
- **La Verrière** : Hall d'accueil de **216 m<sup>2</sup>** (bar, buffet, émargement, vestiaire, afterwork)
- **Le Carreau** : Espace de **190 m<sup>2</sup>** (séminaires, réunions, ateliers, sous-commissions)
- **Le Rocher** : Salle de **130 m<sup>2</sup>** (ateliers, sous-commissions, espace cocktail)



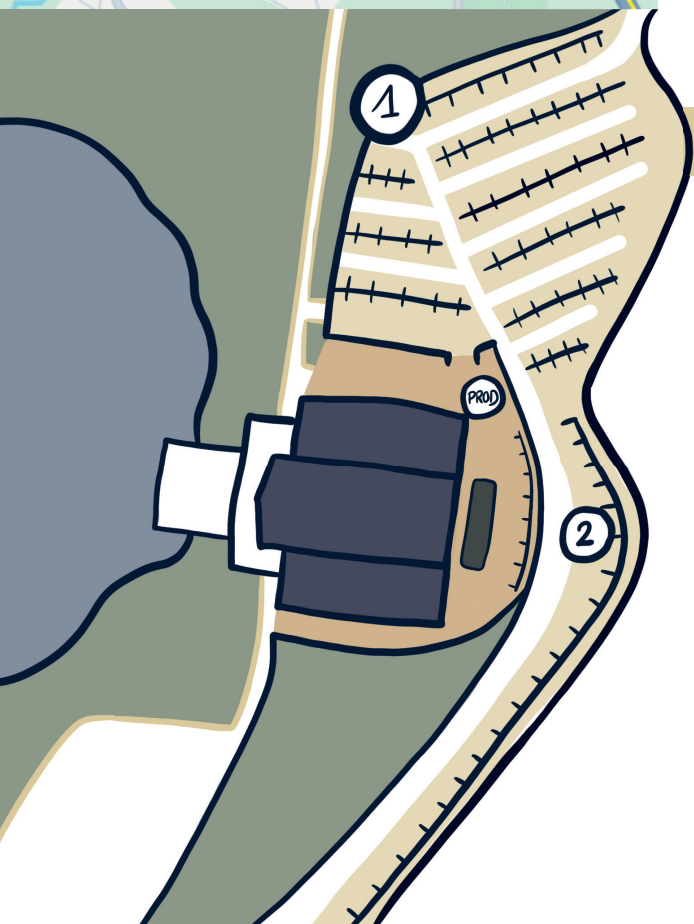
## ACCÈS

**2 Bis Rue du Souvenir Français  
44800 Saint-Herblain**

Périphérique : Sortie 31  
Porte de Saint Herblain

### Coordonnées GPS :

Latitude : 47.2176  
Longitude : -1.6484  
Altitude : 43 mètres



## PARKING

### PUBLIC

**Parking 1** : 350 places

**Parking 2** : 100 places

Accès rue du Dr.Boubée  
Côté Guinguette Les Nantais

### ORGANISATION

Zone de stationnement non clôturée

### ATTENTION :

Ne pas se garer à moins de 4 mètres du bâtiment  
(voie engin - pompier)

# 4 ESPACES MODULABLES

## LA GRANDE HALLE



### SUPERFICIE

960m<sup>2</sup>

### CAPACITÉ\*

800 : assis  
1800 : debout  
600 : à table

## LA VERRIÈRE



### SUPERFICIE

216m<sup>2</sup>

### CAPACITÉ\*

130 : assis  
200 : debout  
100 : à table

## LE CARREAU



### SUPERFICIE

190m<sup>2</sup>

### CAPACITÉ\*

180 : assis  
200 : debout  
120 : à table

## LE ROCHER



### SUPERFICIE

130m<sup>2</sup>

\* divisible en 2 salles de 65m<sup>2</sup> par rideau noir

### CAPACITÉ\*

120 : assis  
150 : debout  
80 : à table

\*capacité ajustable selon la disposition de la salle et de la scène



# LA SCÈNE

## Scène modulable de type « STACCO »

- Scène standard : 160 m<sup>2</sup> 16,80m X 9,60m
- Surface maximale : 180 m<sup>2</sup> 18,30m X 10,90m.
- Hauteur variable entre 1.30m et 1.50m.
- La charge admissible sur un module de 2.44m X 2.44m est de 600kg/m<sup>2</sup>
- Jupe de scène noire ignifugée de classe M1
- 2 escaliers d'accès d'une largeur de 1m
- Garde-corps cour, jardin et lointain

## Espace scénique

- Accès au dépôt matériel (surface 100 m<sup>2</sup>), lointain cour.  
Porte d'accès : Hauteur 3,45m. Largeur 2,60m.
- 3 ponts T500 sur 3 moteurs 500 KG. La répartition des charges accrochées est à faire valider par le directeur technique de La Carrière.
- Hauteur sous résille 8.37m
- Hauteur maximum sous triangulation 5,70m (scène à 1.30 m)
- Rideaux noirs avant scène et fond de scène ouverture à la grecque, hauteur 8m.
- Frises et pendrillons noirs (fixes)
- Passerelle roulante en salle.
- 2 passerelles latérales sur la longueur de la salle, hauteur plancher 6,15m.
- Réglage des projecteurs avec nacelle, 1A ou 3B.

Tous les matériaux des décors doivent répondre aux normes de sécurité classés au feu M1

# ÉQUIPEMENTS TECHNIQUES

## MATÉRIEL SON

- 2 enceintes Nexo PS8
- 4 enceintes Nexo PS10
- 2 enceintes face Nexo PS15R2
- 2 pieds d'enceinte manivelle
- 2 amplis Nexo Nxamp 4X2 MK2
- 2 Sub Nexo LS 600
- 1 console numérique Yamaha O1Vi
- 1 console numérique SQ5 Allen & Heath
- Sonorisation Public Adress dans toutes les salles
- DI : 4X BBS AR 133

## Micros

### H.F :

- 5 x XSW 2 835 A Sennheiser (main)
- 1 x W300 Sennheiser (main)
- 1 x DPA (serre tête)

### FILAIRE :

- - 1 SM58 / 1 PG48

## ÉCLAIRAGE

- 1 console MQ100 Chamsys
- 1 console Colorsource ETC 20 AV
- 3 Rack gradateurs RVE 12x3kw.
- 1 Rack gradateurs Digitour Juliat 3x5kw.
- 78 voies gradateurs x 3kw + 3x5kw.
- 6 Alpha Wash 700 Clay Paky
- 6 Viper – Performance Martin
- 6 WildSun 500 Ayrton
- 10 Sunstrips Showtec
- 14 PAR sur batterie Chauvet
- 8 projecteurs PC Juliat 2kw (lentille claire)
- 30 projecteurs PC Juliat 1kw (lentille claire)
- 30 PAR 64 + 4 barres de 6 PAR 64.
- 10 cycliodes 1kw.
- 4 découpes 714 SX Juliat 15/38° 2kw.
- 4 découpes 614 SX Juliat 15/38° 1kw.
- 2 découpes 613 SX Juliat
- 6 Blinder 2 lampes

## ÉQUIPEMENT VIDÉO

- 1 VP PANASONIC – Laser DLP 12 000 lm (Grande Halle)
- 2 VP PANASONIC PT-LW3353100 lm (1 VP fixe en Carreau + 1 VP mobile)
- 1 écran fixe (Polichinelle) dans la Grande Halle L :8m H : 7m
- 1 écran fixe dans la salle du Carreau L:3m H:2m
- 1 mélangeur ROLAND V8-HD
- 1 écran retour 32 pouces

## PUISSANCE ÉLECTRIQUE

Sur chacune des deux passerelles latérales :

- 4 x 32A Tri + N + T hypra
- 2 x 63A Tri + N + T hypra
- 1 x 125A Tri + N + T hypra

Pour le son, alimentation à cour de la scène :

- 1 x 63A Tri + N + T hypra
- Pour La lumière, alimentation à jardin de la scène :
- 1x 400A cosse SIMEL - T N P1 P2 P3

Extérieur bâtiment :

- 2 points 125A Tri + N + T hypra – Lumière (1 devant et 1 derrière le bâtiment)
- 2 points 32A Tri + N + T hypra – Son (1 devant et 1 derrière le bâtiment)



## Réseaux :

- WI-FI All-Access public ADSL et fibre 10GO
- Possibilité de privatisation du réseau internet + de rediriger vers le site internet de votre choix

## Loges :

- 2 loges (2 x 6 personnes) avec frigos, miroirs et douches.

## Office traiteur :

- Cuisson électrique 4 plaques
- Four chaleur tournante et vapeur 250°
- 4 plans de travail inox
- Chambre froide 2 portes + échelles
- 1 frigo négatif 1 porte
- 1 frigo positif 3 portes.
- 4 prises pour étuve 16 A
- 4 prises 20A (en triphasé)
- Salle de plonge :  
1 lavage capot et 1 lavage frontal
- Vestiaire personnel : sanitaire avec douche
- 2 PC 16A extérieur
- Accès pour véhicules poids lourds jusqu'au dépôt matériel

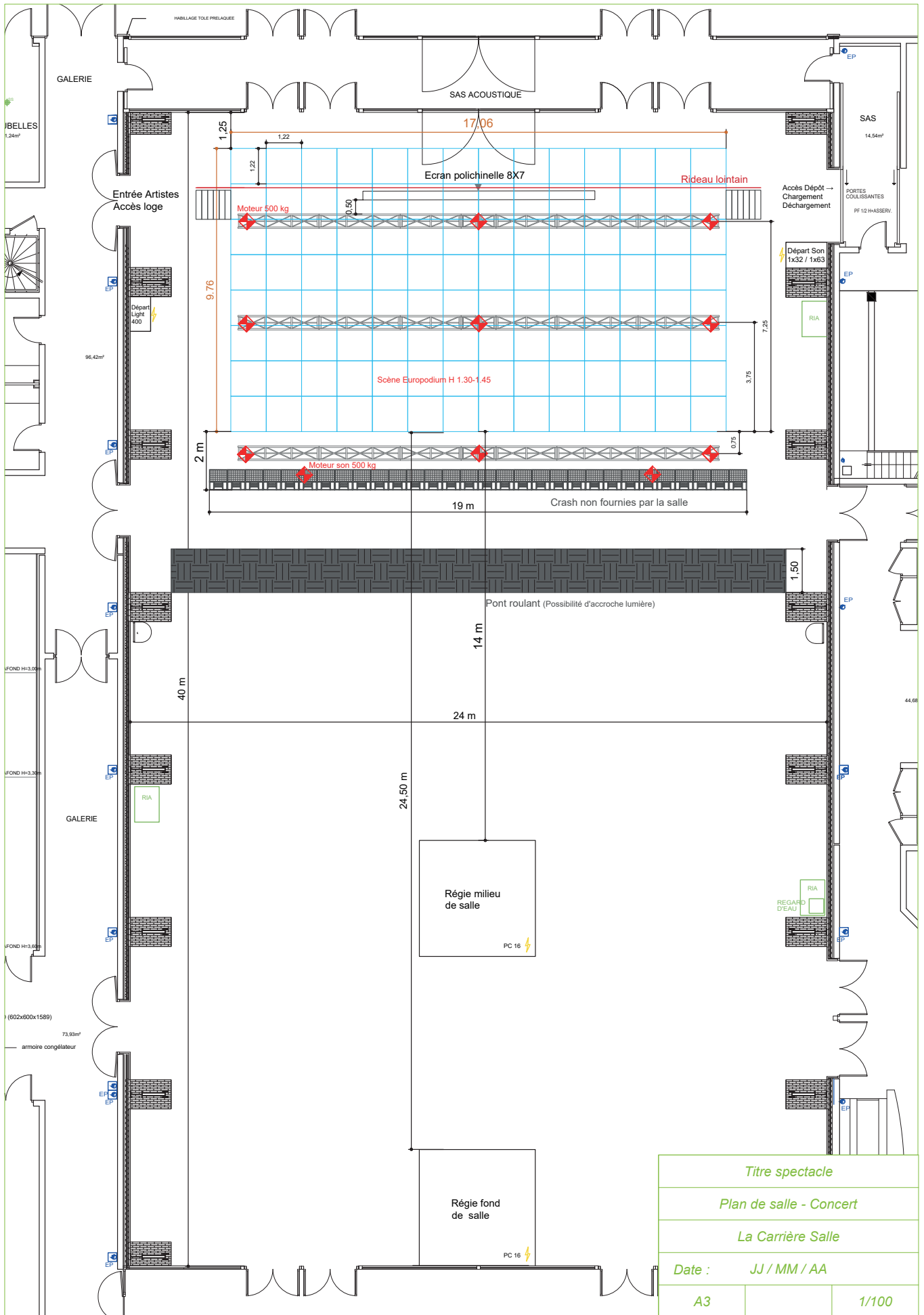
## CONTACTS

Téléphone : 02.40.76.01.11

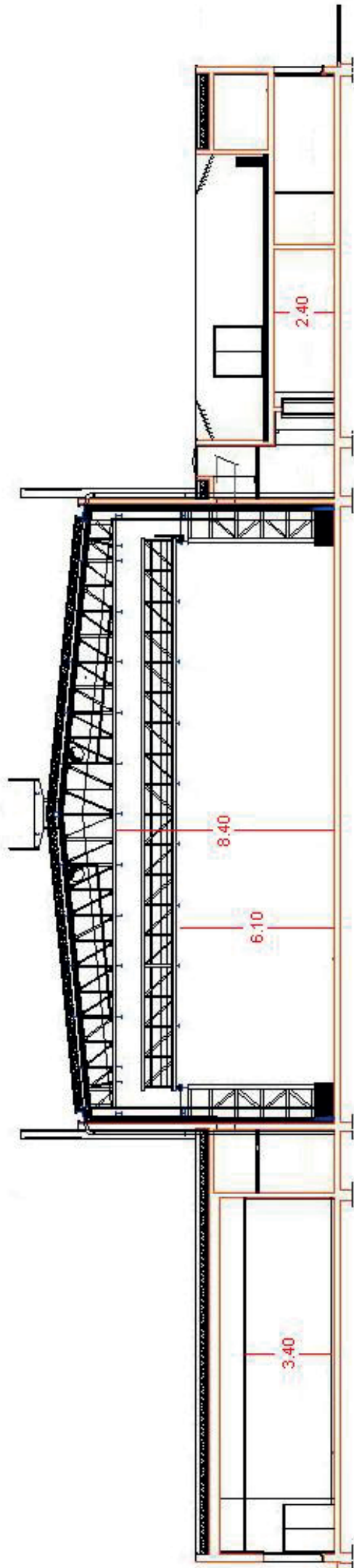
**Directeur Général** : Antoine LENEVEU  
antoine.leneveu@lacarriere-events.com  
**06 58 84 54 38**

**Directeur Technique** : Cédric TOUCHARD  
cedric.touchard@lacarriere-events.com  
**07 61 32 38 58**

**Chargée de production** : Bertille PALLAC  
bertille.pallac@lacarriere-events.com  
**06 22 00 04 54**



Titre spectacle		
Plan de salle - Concert		
La Carrière Salle		
Date : JJ / MM / AA		
A3		1/100



COUPE B