

CONCERT

La Carrière est composée de 4 espaces :

- **La Grande Halle** : Salle concert de 1800 places debout, **960 m²**
- **La Verrière** : Hall d'accueil et bar de **216 m²**
- **Le Carreau** : Espace catering de **190 m²** et 150 places assises en table
- **Le Rocher** : Possible loge collective et espace production de **130 m²**



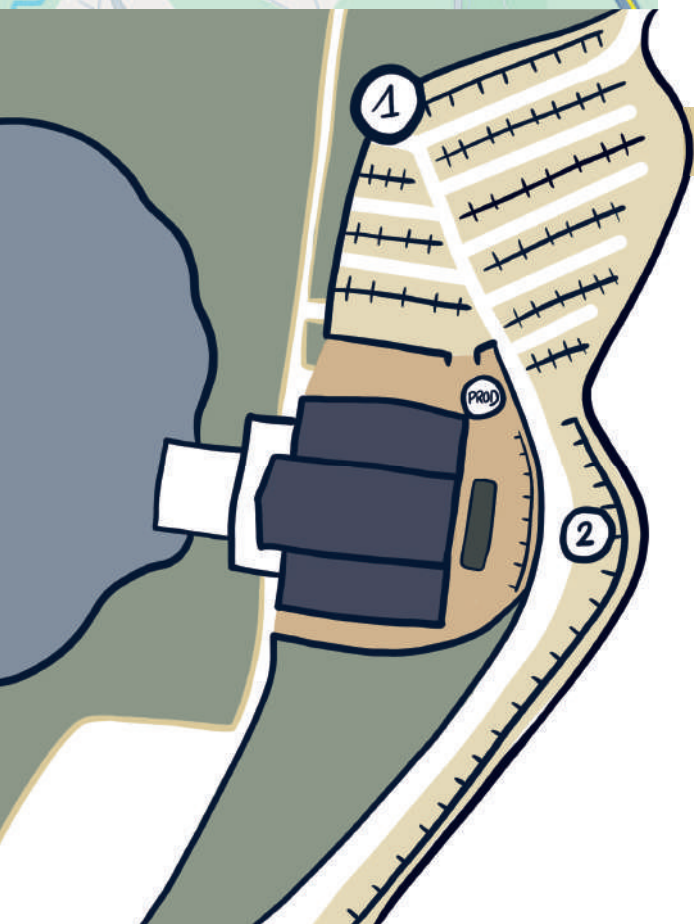
ACCÈS

**2 Bis Rue du Souvenir Français
44800 Saint-Herblain**

Périphérique : Sortie 31
Porte de Saint Herblain

Coordonnées GPS :

Latitude : 47.2176
Longitude : -1.6484
Altitude : 43 mètres



PARKING

PUBLIC

Parking 1 : 350 places

Parking 2 : 100 places

Accès rue du Dr.Boubée
Côté Guinguette Les Nantais

PRODUCTION

Zone de stationnement non clôturée
Possibilité de stationnement : **1 Tour bus + Trailer**

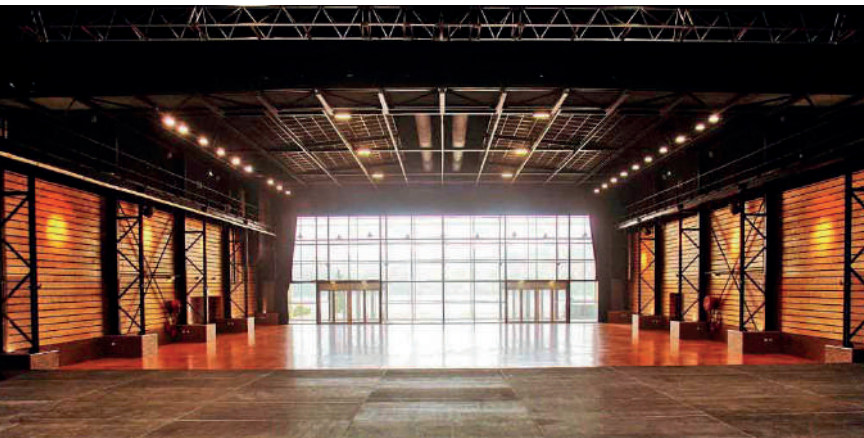
ATTENTION :

Ne pas se garer à moins de 4 mètres du bâtiment
(voie engin - pompier)

LA SALLE DE CONCERT

SALLE DE CONCERT - GRANDE HALLE

Avec hall d'accueil, bars et loges



Superficie : 960 m²

Jauge :

Placement debout = 1800 personnes

Parterre de chaises complet =

800 personnes

LA SCÈNE

Scène modulable de type « STACCO »

- Scène standard : 160 m² 16,80m X 9,60m
- Surface maximale : 180 m² 18,30m X 10,90m.
- Hauteur variable entre 1.30m et 1.50m.
- La charge admissible sur un module de 2.44m X 2.44m est de 600kg/m²
- Jupe de scène noire ignifugée de classe M1
- 2 escaliers d'accès d'une largeur de 1m
- Garde-corps cour, jardin et lointain

Espace scénique

- Accès au dépôt matériel (surface 100 m²), lointain cour.
Porte d'accès : Hauteur 3,45m. Largeur 2,60m.
- 3 ponts T500 sur 3 moteurs 500 KG. La répartition des charges accrochées est à faire valider par le directeur technique de La Carrière.
- Hauteur sous résille 8.37m
- Hauteur maximum sous triangulation 5,70m (scène à 1.30 m)
- Rideaux noirs avant scène et fond de scène ouverture à la grecque, hauteur 8m.
- Frises et pendrillons noirs (fixes)
- Passerelle roulante en salle.
- 2 passerelles latérales sur la longueur de la salle, hauteur plancher 6,15m.
- Réglage des projecteurs avec nacelle, 1A ou 3B.
- Tous les matériaux des décors doivent répondre aux normes de sécurité classés au feu M1
- 19 crash barrière *fourni par notre prestataire

ÉQUIPEMENTS TECHNIQUES

MATÉRIEL SON

*fourni par notre prestataire

Régie façade

- 1 SOUNDCRAFT - STAGE RACK VI600 - 64 in, 32 out
- 1 SOUNDCRAFT - VI1 - console numerique 32 in, 32 out 1x Carte madi optique sc/sc
- 1 SOUNDCRAFT/STUDER - RS2426 - Carte MAD1 multi mode optique sc
- 1 FIBRE - BOITIER FIBERFOX - MM - Fibre Optique Multi Mode HMA vers SC
- 1 FIBRE - FIBERFOX DUAL - MM - 150 - 2x Fibre Optique Multi Mode Dual SmartBeam HMA en touret 150m

Diffusion façade

- 6 L-ACOUSTICS - KS28 - Enceinte de grave Dual 18"
- 18 L-ACOUSTICS - KARA II - Enceinte 2 voies WST - Dual 8" - Active
- 2 L-ACOUSTICS - Kit Kara BUMP Pour un Cluster
 - 2 L-ACOUSTICS - M-BAR - pour Systeme Kara
 - 2 L-ACOUSTICS - M-BUMP - pour Systeme Kara
 - 4 MANILLE LYRE 3T1/4
 - 2 Elingue de Levage Gaine d:10mm 1T Longueur =0,5m
- 2 SIGMA - PROSIGHT 2 - Inclinomètre Digital & Laser (volant)
- 1 SIGMA - PROSIGHT 2 - Telecommande pour Inclinomètre Laser
- 2 L-ACOUSTICS | LA-RAK-II | Rack d'amplification de 3 LA12X
 - 6 L-ACOUSTICS - LA12X - Amplificateur numerique processe
- 4 K&M - Speaker Stand - Pied Enceinte alu, charge maxi 30 Kg.
- 1 L-ACOUSTICS - LA12X - Amplificateur numerique processe
- 2 Elingue de Levage Gaine d:10mm 1T Longueur =0,5m
- 6 MANILLE LYRE 3T1/4

Diffusion 1er rang

- 4 L ACOUSTICS - X12 - Enceinte coaxiale 12»
- 4 L ACOUSTICS - X8 - Enceinte coaxiale passive 2 voies

Rack control

- 1 DriveRack S - L-Acoustics
 - 1 L-ACOUSTICS - P1 - Processeur Audionumerique et Interface Micro/Ligne AES/EBU et AVB
 - 1 L-ACOUSTICS - LS10 - Switch AVB 10 ports
 - 1 A PPLE - M ACB O O K PRO 15" 2,66 G H z i7 - M émoire 8 G o 1067 M H z DD R3
 - Carte graphique intel hd graphics 288 Mo
 - 1 BEHRINGER - ECM8000 - Micro de Mesure Statique Omni
- 1 MULTI - KIT multi FOH 100 m - Multi Facade 1 VDM121/4 RJB/1 32A M
 - 1 VEAM12 - MV12100 - Multipaire VDM 12 paires 100m masses separees
 - 4 RJ45 ETHERCON | RJETH100 | Câble réseau 100 m - Cat5e
 - 1 P1732M - 100- Prolongateur 32A Mono 3G6mm² P17>P17 100m
 - 1 SIGMA Flight Case - Grande malle de câble grise - 45" STD - 22U - 1/4

Multipaires

- 2 PYLE32 - EPF32M - Eclate Pyle femelle 32 paires / XLR male
- 2 PYLE32 - MP3209 - Multipaire Pyle 32 paires 9 m
- 1 PYLE32 - BP32/3 - Boitier Pyle 32 In > 3 Out c/w 4 Lemo 8 paires

Alimentation

- 1 AR63 - SEC63- FLY -Armoire 63A T> 1xP17 63M+3xP17 32T+6xP17 32M+2xP17 16T
- 2 BO32M C - BARQUETTE - Boitier 32A M > 1xP17 32M + 3x2PC16

Régie retour

- 1 SOUNDCRAFT - VI1 - console numerique 32 in, 32 out 1x Carte madi optique sc/sc

Diffusion retour

- 2 NEXO - NXAMP 4X4 MK1 - controller amplifie 4 x 4000w
- 8 NEXO - P15 - Enceinte 2 voies Active/Passive - LF 15» HF 3»
- 1 FLIGHT CASE - NEXO - NXAMP x 2 (14U)

Microphones

- 10 Kit Microphones Silver
- 5 K&M - 25960 - Petit pied de micro Noir embase ronde + perche
- 5 K&M - 210/9 - Grand pied de micro noir + perche

ÉCLAIRAGE

*fourni par la salle

- 1 console MQ100 Chamsys
- 1 console Colorsource ETC 20 AV
- 3 Rack gradateurs RVE 12x3kw.
- 1 Rack gradateurs Digitour Juliat 3x5kw.
- 78 voies gradateurs x 3kw + 3x5kw.
- 6 Alpha Wash 700 Clay Paky
- 6 Viper - Performance Martin
- 6 WildSun 500 Ayrton
- 10 Sunstrips Showtec
- 14 PAR sur batterie Chauvet
- 8 projecteurs PC Juliat 2kw (lentille claire)
- 30 projecteurs PC Juliat 1kw (lentille claire)
- 30 PAR 64 + 4 barres de 6 PAR 64.
- 10 cycliodes 1kw.
- 4 découpes 714 SX Juliat 15/38° 2kw.
- 4 découpes 614 SX Juliat 15/38° 1kw.
- 2 découpes 613 SX Juliat
- 6 Blinder 2 lampes

Machine à brouillard

*fourni par notre prestataire

- 1 MDG - Atmosphere ATMe / CO2 - Generateur de Brume DMX
- 1 CO2 Pour MDG - Dioxyde de Carbone M14 - REF : I5100M14R0A001

ÉQUIPEMENT VIDÉO

- 1 VP PANASONIC – Laser DLP 12 000 lm
- 1 écran fixe (Polichinelle) dans la Grande Halle L : 8 H : 7m

RESSOURCES

SON *fourni par notre prestataire

Préparation

- 2 prépa son

Show

- 1 heure conduite PL (porteur 30m³)
- 1 technicien son retour
- 1 technicien système

LUMIÈRE *fourni par la salle

- 1 pupitreur + 3 Roads

PUISSANCE ÉLECTRIQUE

Sur chacune des deux passerelles latérales :

- 4 x 32A Tri + N + T hypra
- 2 x 63A Tri + N + T hypra
- 1 x 125A Tri + N + T hypra

Pour le son, alimentation à cour de la scène :

- 1 x 63A Tri + N + T hypra
- Pour La lumière, alimentation à jardin de la scène :
- 1x 400A cosse SIMEL - T N P1 P2 P3

Extérieur bâtiment :

- 2 points 125A Tri + N + T hypra – Lumière (1 devant et 1 derrière le bâtiment)
- 2 points 32A Tri + N + T hypra – Son (1 devant et 1 derrière le bâtiment)





LOGES

Loges :

- 2 loges (2 x 6 personnes) avec frigos, miroirs et douches.
- Possibilité de loge collective en salle rocher (cf. photo)*

Office traiteur :

- Cuisson électrique 4 plaques
- Four chaleur tournante et vapeur 250°
- 4 plans de travail inox
- Chambre froide 2 portes + échelles
- 1 frigo négatif 1 porte
- 1 frigo positif 3 portes.
- 4 prises pour étuve 16 A
- 4 prises 20A (en triphasé)
- Salle de plonge :
1 lavage capot et 1 lavage frontal
- Vestiaire personnel : sanitaire avec douche
- 2 PC 16A extérieur
- Accès pour véhicules poids lourds jusqu'au dépôt matériel

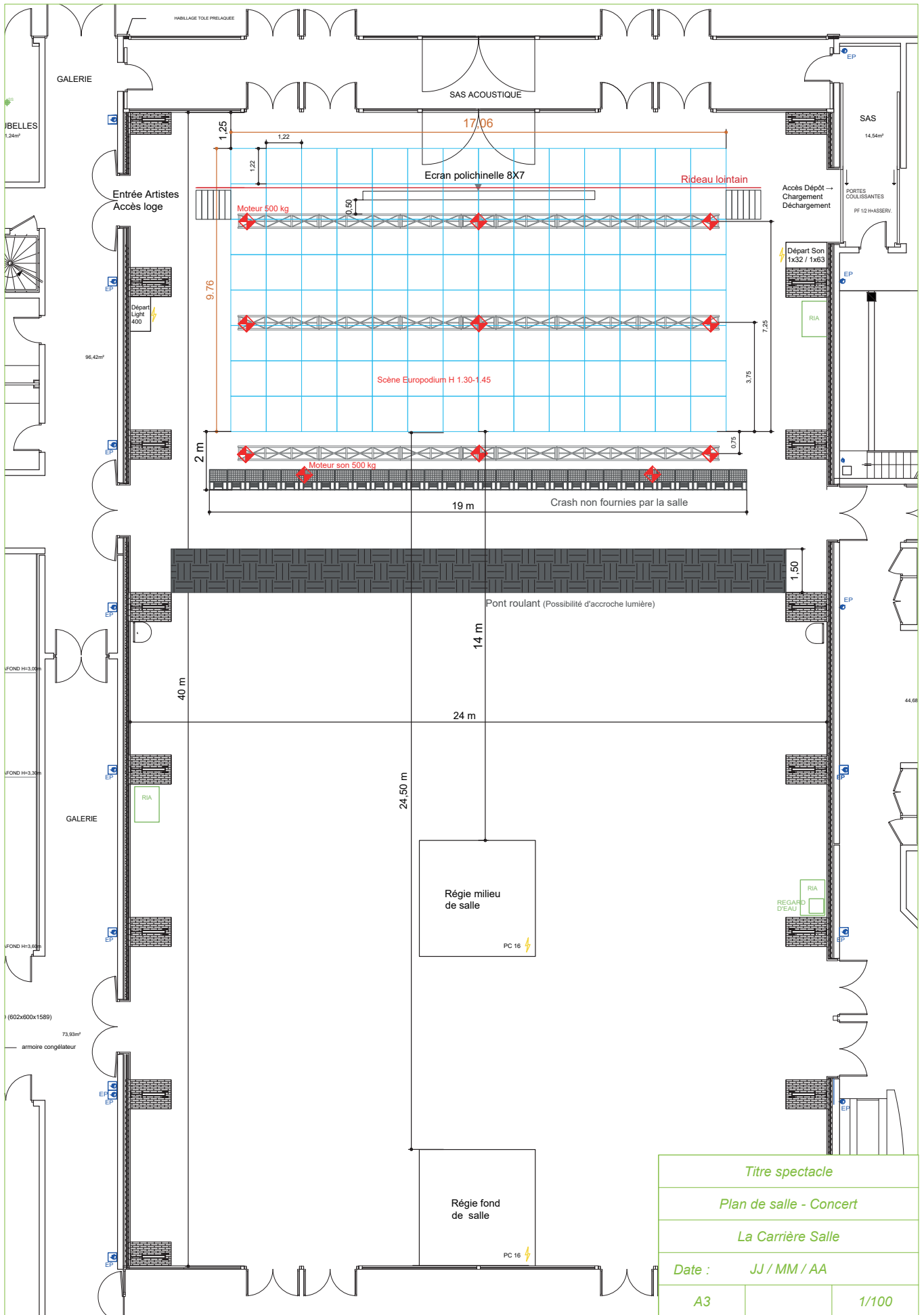
CONTACTS

Téléphone : 02.40.76.01.11

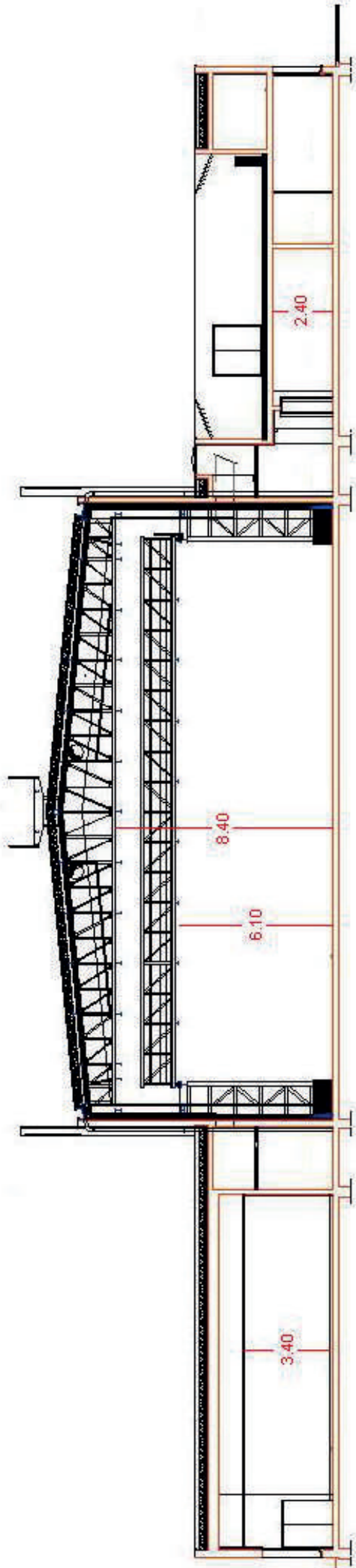
Directeur Général : Antoine LENEVEU
antoine.leneveu@lacarriere-events.com
06 58 84 54 38

Directeur Technique : Cédric TOUCHARD
cedric.touchard@lacarriere-events.com
07 61 32 38 58

Chargée de production : Bertille PALLAC
bertille.pallac@lacarriere-events.com
06 22 00 04 54



Titre spectacle		
Plan de salle - Concert		
La Carrière Salle		
Date : JJ / MM / AA		
A3		1/100



COUPE B